

Le bois façonne la Lorraine

Colloque Bois Local dans les Projets Publics

Construction bois:

Ressources – Economie - Perspectives

Christian KIBAMBA
chargé de projets

Verdun, le 3 décembre 2014

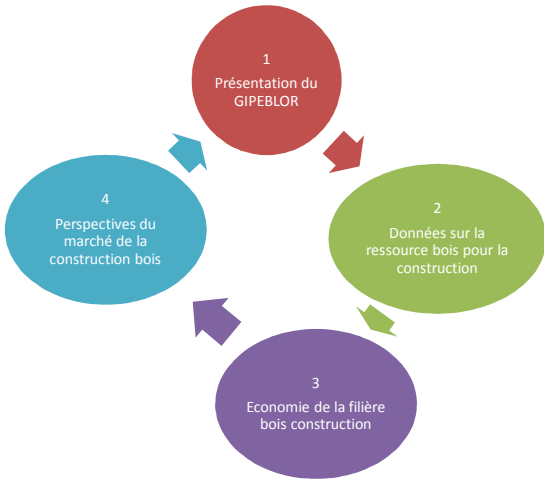






Le bois façonne la Lorraine

Sommaire




1
Présentation du
GIPEBLOR

2
Données sur la
ressource bois pour la
construction

3
Economie de la filière
bois construction

4
Perspectives du
marché de la
construction bois



GIPEBLOR: Un réseau de professionnels ...

- ☞ Forêt et mobilisation des bois
- ☞ Acteurs du bois énergie
- ☞ Scieries, travail du bois et industries lourdes,
- ☞ Bâtiment bois: menuiserie, agencement, charpente construction),
- ☞ Prescripteurs (Architectes, BET, Maîtres d'ouvrage et d'œuvre),
- ☞ Organismes de développement,
- ☞ Etablissements de formation et de recherche,
- ☞ Organismes divers.



Une mission ...

Analyser et observer la filière pour orienter sa stratégie et promouvoir l'économie du bois en Lorraine.

☞ **Accompagner** les acteurs de la filière dans l'expertise des projets d'investissement, de construction bois et de formation.

☞ **Communiquer** vers les professionnels et le grand public, pour valoriser le matériau bois et ses usages.

☞ **Faire connaître** les métiers et les établissements de formation aux métiers du bois.

☞ **Apporter** aux services de l'Etat, de la Région et des départements l'expertise et la connaissance de la filière.

☞ **Etudier les projets individuels et collectifs des entreprises:** études stratégiques des secteurs, études de marchés.

☞ **Etre moteur** dans l'organisation d'événements promotionnels autour du matériau bois.



Une équipe ...

Un Conseil d'Administration constitué de professionnels,

Des permanents pour...

Animer la filière :

Mettre en réseau, piloter et représenter : Rencontres « 5 à 7 », formations et réunions techniques, colloques professionnels, salons, outils de communication...

S'impliquer dans l'action opérationnelle

Répondre aux besoins des acteurs de la filière.

Rédiger et diffuser des documents de connaissance de la filière,

Orienter les décisions de la puissance publique pour une meilleure prise en compte des spécificités de la filière bois



Observatoire
économique
du GIPEBLOR



Notre équipe



Gilles SOMME
Président



Cindy AUBRY
Assistante de direction
Chargée de communication



Aude BARLIER
Déléguée Générale



Christian KIBAMBA
Chargé de mission 2nde transfo &
Prescription bois



Jérôme MARTINEZ
Chargé de mission Forêt



Bernard KIENTZ
Chargé de mission 1^{er}e
transfo



Le bois façonne la Lorraine

Matière première Des essences et des usages différents




Grumes de feuillus
Récolte Lorraine*: 585 222 m³
Récolte Meuse**: 147 878 m³

Grumes de résineux
Récolte Lorraine*: 921 113 m³
Récolte Meuse**: 66 490 m³

* Données EAB 2013
** Données EAB 2012



Le bois façonne la Lorraine

Matière première... Des Produits différents




Sciages de feuillus

Production Lorraine *: 172 177 m³
Besoins en grumes: 344 354 m³

59 % de la récolte

Production Meuse**: 36 156 m³
Besoins en grumes: 72 312 m³

49 % de la récolte

* Données EAB 2013
** Données EAB 2012



Le bois façonne la Lorraine

Matière première... Des Produits différents



Sciages de résineux

Production Lorraine *: 362 247 m³
Besoins en grumes: 557 303 m³

61 % de la récolte



Production Meuse **: 1 327 m³
Besoins en grumes: 2 042 m³

3 % de la récolte

 **Gipeblor**
INTERPROFESSION FORÊT BOIS LORRAINE

Le bois façonne la Lorraine

Valeur Ajoutée Chêne: Les principaux produits fabriqués en Lorraine

Plots



Avivés



Carrelets



Traverses



Parquets



Lames de terrasses



 **Gipeblor**
INTERPROFESSION FORÊT BOIS LORRAINE

Le bois façonne la Lorraine

Valeur Ajoutée

Hêtre: Les principaux produits fabriqués en Lorraine

Plots

Avivés

Carrelets

Bois à palette

Bois contrecollés

Caissons reconstitués

Prochains Produits LINEAZEN

Le bois façonne la Lorraine

Valeur Ajoutée

Résineux: Les principaux produits fabriqués en Lorraine.

Sciages bruts

Sciages aboutés

Sciages reconstitués

Lamellé collés

Bardages

Lames de terrasses

Carrelets reconstitués

Le bois façonne la Lorraine

Savoir faire

Le bâtiment bois un réseau d'acteurs très présent

Des entreprises hétérogènes qui proposent:

- Conception technique 
- Fabrication de composants de construction 
- Mise en œuvre sur chantier 

Le bois façonne la Lorraine

Savoir faire

Une production régionale diversifiée

-  Fermettes
-  Agencement
-  Escalier
-  Charpente tradi
-  Murs bois
-  Fenêtres bois
-  Fenêtres bois/Alu

Le bois façonne la Lorraine

Economie de la filière Le marché de la construction bois :

Peu de repères chiffrés, en France, comme en Lorraine

2012 : Etude du marché de la construction bois en France (réalisée dans le cadre de l'observatoire économique de France Bois Forêt) :

- Données sur les entreprises, profils, compétence...
- Systèmes constructifs utilisés...
- Approvisionnements en matière première bois...
- Parts de marché dans la construction....

2012: Mise en place de l'observatoire économique de la filière bois Lorraine par GIPEBLOR en partenariat avec le LEF

- Diffusion de données économiques sur la filière régionale,
- Notes de conjoncture,
- Besoins en main d'œuvre des entreprises
- Données sur le commerce extérieur....



Observatoire
économique
du GIPEBLOR



Gipeblor
INTERPROFESSION FORÊT BOIS LORRAINE

Le bois façonne la Lorraine

Economie de la filière Le secteur de la construction bois en Lorraine

☞ **Menuiserie** : 933 entreprises pour 4377 salariés.
30 font de la construction bois.
En Meuse: 66 entreprises de + 1salarié. Aucune sur l'activité construction bois

☞ **Charpente** : 245 entreprises pour 1577 salariés.
62 développent une activité construction bois.
En Meuse: 18 entreprises de + 1salarié. Plus de 50% ont une activité de construction bois

☞ **Construction bois** : 35 entreprises: Des réalisateurs de maisons individuelles, souvent implantées dans les Vosges.

☞ **Les constructeurs non réalisateurs**: 20 acteurs identifiés au GIPEBLOR: architectes, maîtres d'œuvre, importateurs, commerciaux...







Gipeblor
INTERPROFESSION FORÊT BOIS LORRAINE

Economie de la filière Les statistiques de la construction bois en Lorraine

CA généré par le secteur en Lorraine: de 647 millions d'€
(Données INSEE Lorraine),

En 2013: 32 entreprises de construction bois enquêtées par le CERECO ont réalisé 611 maisons individuelles à ossature bois*
(Nombre total de maisons individuelles construites en 2013: 3849)

La part de construction bois dans la construction de maisons individuelles en secteur diffus serait de près de 19%.

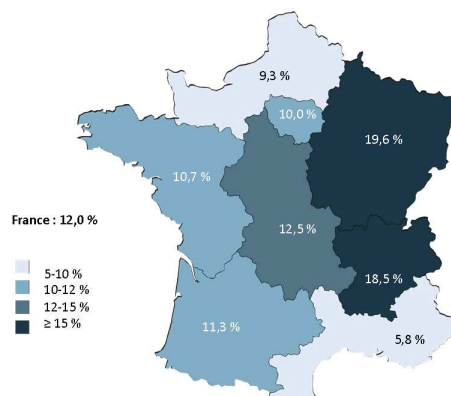
Dans les logements collectifs et les bâtiments publics la construction bois représente 6% du marché

Le nombre de bâtiments agricoles construits avec le bois est de 46/an. C'est l'équivalent de 32 200 m² de façades bois. La part du bois dans la construction agricole est de 14%.



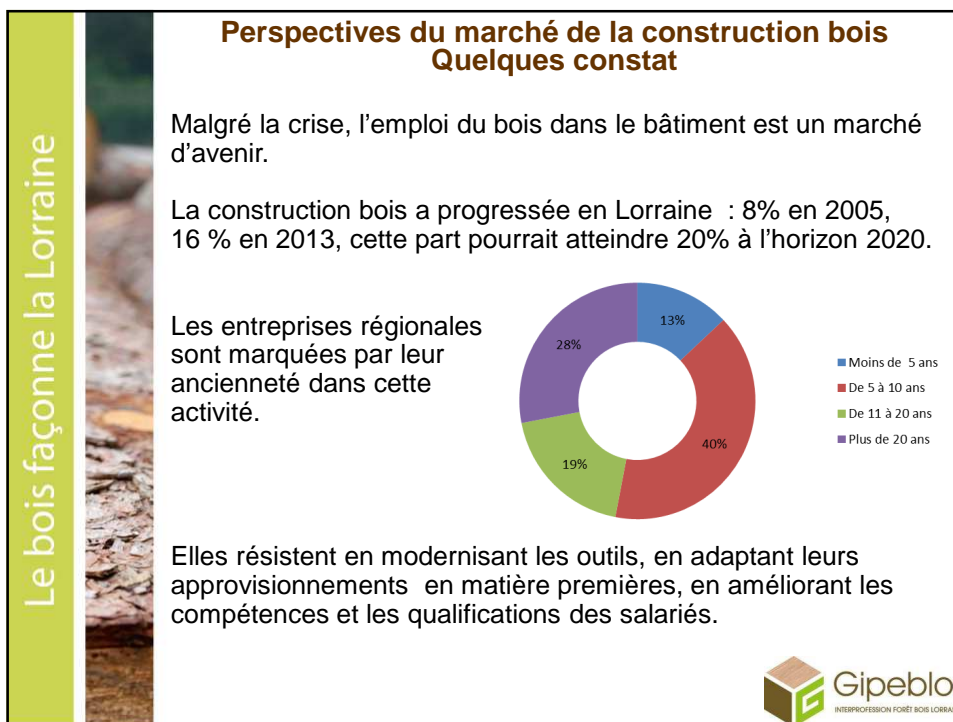
Economie de la filière Les statistiques de la construction bois en France

Part de la construction bois dans le marché de la maison Individuelle en secteur diffus par macro-région



Les chiffres du CERECO confirment les données nationales.





Le bois façonne la Lorraine

Perspectives du marché de la construction bois

Quelques constats

Le marché de la maison économique, représente 65 % du marché de la maison individuelle, la rénovation de l'existant monte en puissance.

La construction bois est quasiment absente sur ce marché des primo-accédants dominé par l'agglomération et le béton.

C'est le marché des investisseurs et des promoteurs immobiliers. Il est privilégié par les pouvoirs publics: avec des dispositifs d'incitation à la propriété.

Les acteurs de la construction bois doivent s'organiser pour répondre aux marchés qui tirent la demande du secteur du bâtiment.

Néanmoins, le marché lorrain ne peut absorber l'ensemble de la production régionale. Les entreprises doivent conquérir des parts de marché en dehors de la région.



Le bois façonne la Lorraine

Perspectives du marché de la construction bois

Des limites à l'essor du bois dans la construction ...

Du fait d'une technique constructive plus chère, car plus performante, et une présence faible sur certains marchés.

Une concurrence forte de produits étrangers : les produits consommés par les entreprises sont principalement importés.

Des Outils pour répondre

L'action de prescription du bois français par FBR avec le soutien de FBF.



Le lancement d'une campagne de communication:



Des investissements industriels pour développer des produits semi industriels, et rattraper le retard des produits français.





Travaillons ensemble pour faire avancer
la filière forêt- bois en Lorraine

Préférez
**LE BOIS
FRANÇAIS**

Gipeblor
INTERPROFESSION FORÊT BOIS LORRAINE

Je vous remercie de votre attention