



## LES CHIFFRES CLES DU GRAND EST

**Taux de boisement : 33%** (1 873 000ha)

Part des feuillus : 75%

Part des résineux : 25%

**58 % de forêts publiques** (communales et domaniales)

**Volume moyen récolté : 7 millions de m<sup>3</sup>/an**

Dont 40% de bois d'œuvre

Dont 33% de bois d'industrie

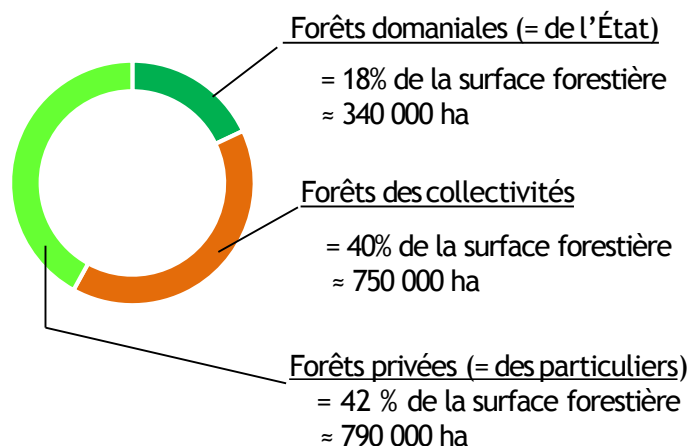
Dont 26% de bois énergie

La filière bois une filière stratégique :

**11 milliards d'euros de chiffres d'affaire**

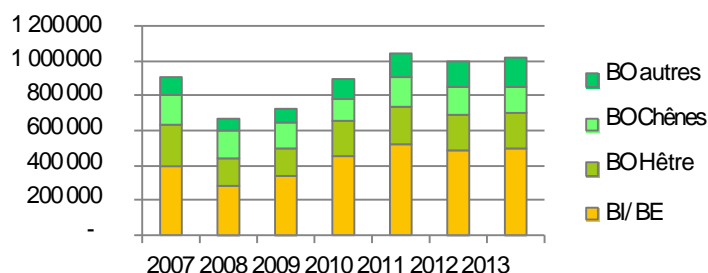
**9 870 entreprises**

**55 500 emplois**

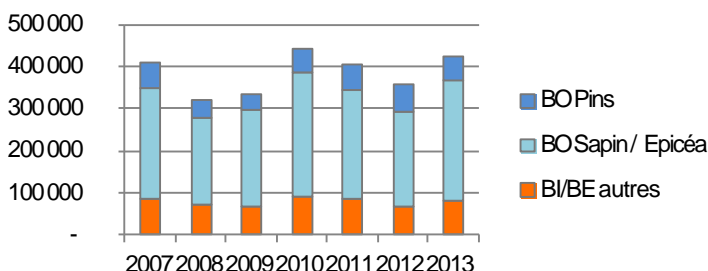


## LES CHIFFRES CLES DE LORRAINE

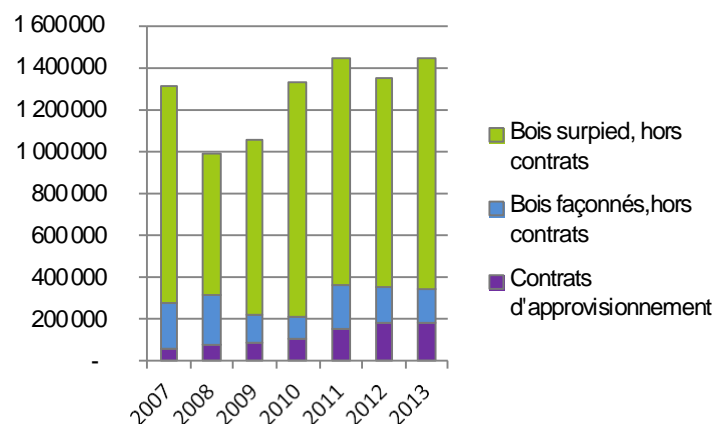
**Volumes vendus (m<sup>3</sup>) de bois feuillus :**



**Volumes vendus (m<sup>3</sup>) de bois résineux :**



**Mise à disposition des bois, toutes ventes confondues :**



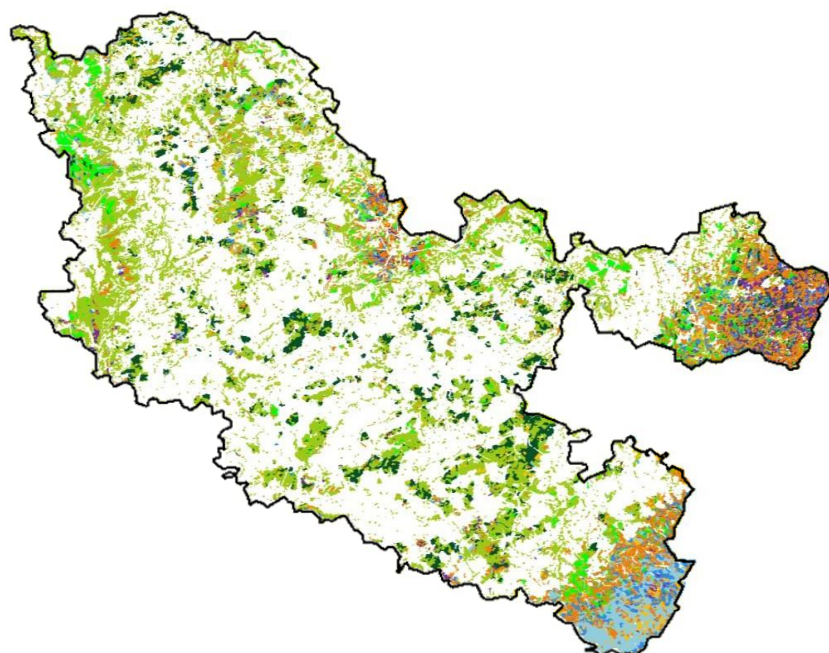
BO: bois d'œuvre, BI/BE : bois d'industrie et bois énergie.

Bois vendus sur pied = exploitation à la charge de l'acheteur.

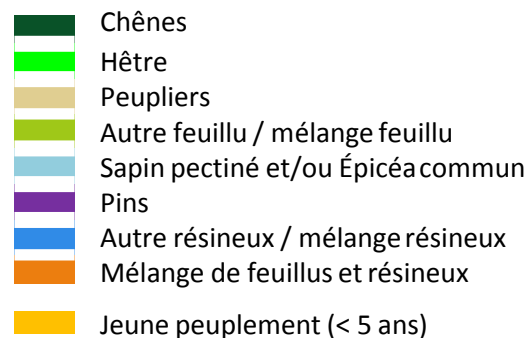
Bois vendus façonnés = exploitation à la charge du vendeur.

Contrats d'approvisionnement = type de contrat liant dans le temps un propriétaire forestier à une scierie identifiée.

## LES CHIFFRES CLES DE MOSELLE



Forêt composée à plus de 75 % par :



Carte réalisée à partir de la cartographie des types de formation végétale, IGN (version 2), 2013

### 3 PRINCIPALES ESSENCES FORESTIÈRES

**Charme** (*Carpinus betulus*)\*

**Hêtre** (*Fagus silvatica*)

**Chêne pédonculé** (*Quercus robur*)

*\*rarement seul à composer le peuplement forestier*

### CHIFFRES CLÉS

**Taux de boisement : 30%**

Part des feuillus : 78 %

Part des résineux : 22%

**Surface forestière du département : 188 000ha**

**62 % des communes sont propriétaires d'une forêt**

Moyenne de 105 ha par forêt communale

### FILIÈRE FORÊT-BOIS

#### Nombre d'emplois

Sylviculture et exploitation : 679  
Sciage et travail du bois : 1 105  
Construction bois : 1 936

Papier et carton : 519  
Ameublement : 729  
Commerce : 705

Chiffres INSEE, 2012

### PROPRIÉTAIRES FORESTIERS

Forêts privées (= des particuliers)

≈ 70 000 ha  
≈ 14 millions de m<sup>3</sup> de bois sur pied  
≈ 26 000 propriétaires

Forêts des collectivités

= des communes, groupements de communes et établissements publics  
≈ 46 000 ha  
≈ 9 millions de m<sup>3</sup> de bois sur pied  
≈ 450 propriétaires

Forêts domaniales (= de l'État)

≈ 72 000 ha  
16 millions de m<sup>3</sup> de bois sur pied

Chiffres IGN & CRPF, 2013

**Total : 5 673**

soit 1,5 % des emplois du département