



LES CHIFFRES CLES DU GRAND EST

Taux de boisement : 33% (1 873 000ha)

Part des feuillus : 75%

Part des résineux : 25%

58 % de forêts publiques (communales et domaniales)

Volume moyen récolté : 7 millions de m³/an

Dont 40% de bois d'œuvre

Dont 33% de bois d'industrie

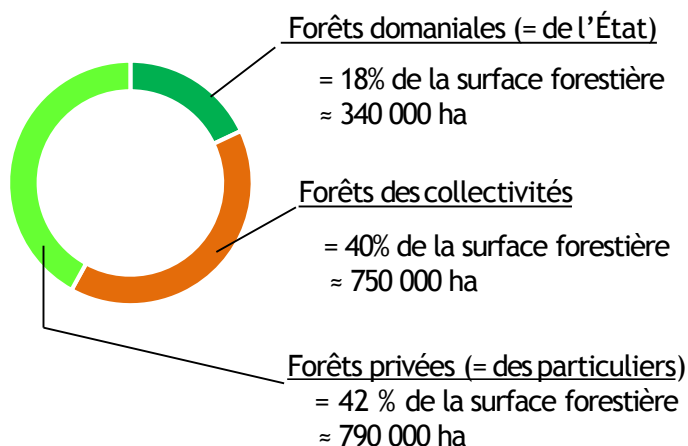
Dont 26% de bois énergie

La filière bois une filière stratégique :

11 milliards d'euros de chiffres d'affaire

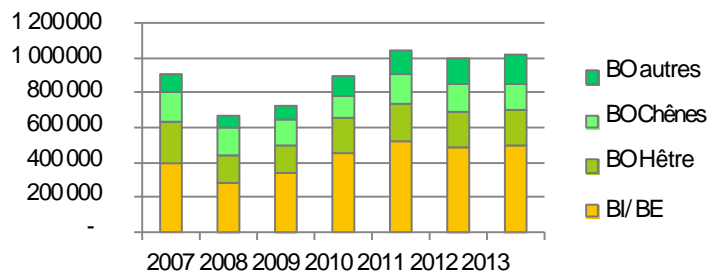
9 870 entreprises

55 500 emplois

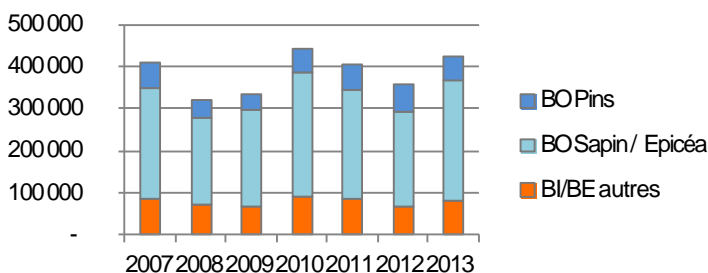


LES CHIFFRES CLES DE LORRAINE

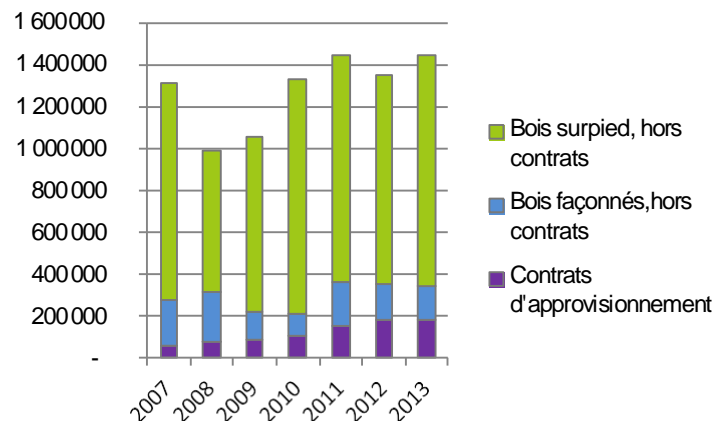
Volumes vendus (m³) de bois feuillus :



Volumes vendus (m³) de bois résineux :



Mise à disposition des bois, toutes ventes confondues :



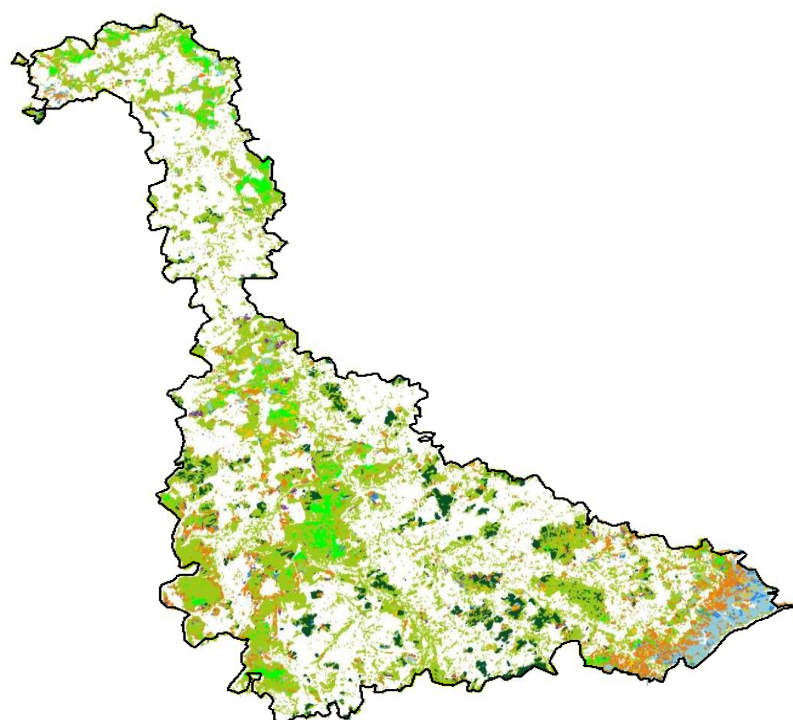
BO: bois d'œuvre, BI/BE : bois d'industrie et bois énergie.

Bois vendus sur pied = exploitation à la charge de l'acheteur.

Bois vendus façonnés = exploitation à la charge du vendeur.

Contrats d'approvisionnement = type de contrat liant dans le temps un propriétaire forestier à une scierie identifiée.

LES CHIFFRES CLES DE MEURTHE-ET-MOSELLE



Forêt composée à plus de 75 % par :

- Chênes
- Hêtre
- Peupliers
- Autre feuillu / mélange feuillu
- Sapin pectiné et/ou Épicéa commun
- Pins
- Autre résineux / mélange résineux
- Mélange de feuillus et résineux
- Jeune peuplement (< 5 ans)

Carte réalisée à partir de la cartographie des types de formation végétale, IGN (version 2), 2013

3 PRINCIPALES ESSENCES FORESTIÈRES

Charme (*Carpinus betulus*)*

Hêtre (*Fagus silvatica*)

Chêne pédonculé (*Quercus robur*)

**rarement seul à composer le peuplement forestier*

CHIFFRES CLÉS

Taux de boisement : 32 %

Part des feuillus : 86 %

Part des résineux : 14 %

Surface forestière du département : 167 000 ha

85 % des communes sont propriétaires d'une forêt

Moyenne de 155 ha par forêt communale

FILIÈRE FORÊT-BOIS

Nombre d'emplois

Sylviculture et exploitation : 596

Sciage et travail du bois : 431

Construction bois : 1 399

Papier et carton : 1 153

Ameublement : 325

Commerce : 302

Chiffres INSEE, 2012

PROPRIÉTAIRES FORESTIERS

Forêts des collectivités

= des communes, groupements de communes et établissements publics

≈ 73 000 ha

≈ 11 millions de m³ de bois sur pied

≈ 500 propriétaires

Forêts domaniales (= de l'État)

≈ 33 000 ha

4 millions de m³ de bois sur pied

Forêts privées (= des particuliers)

≈ 60 000 ha

≈ 10 millions de m³ de bois sur pied

≈ 43 000 propriétaires

Chiffres IGN & CRPF, 2013

Total : 4 206

soit 1,6 % des emplois du département