



LES CHIFFRES CLES DU GRAND EST

Taux de boisement : 33% (1 873 000ha)

Part des feuillus : 75%

Part des résineux : 25%

58 % de forêts publiques (communales et domaniales)

Volume moyen récolté : 7 millions de m³/an

Dont 40% de bois d'œuvre

Dont 33% de bois d'industrie

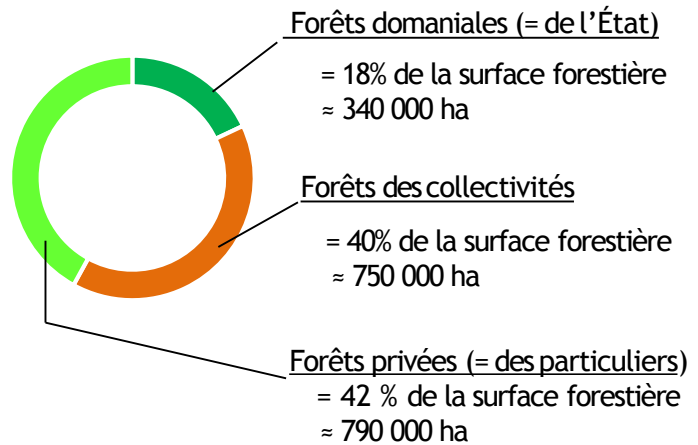
Dont 26% de bois énergie

La filière bois une filière stratégique :

11 milliards d'euros de chiffres d'affaire

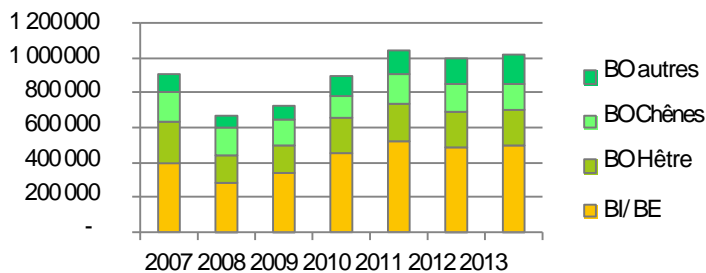
9 870 entreprises

55 500 emplois

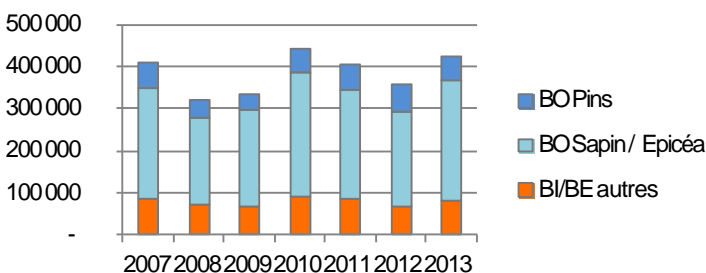


LES CHIFFRES CLES DE LORRAINE

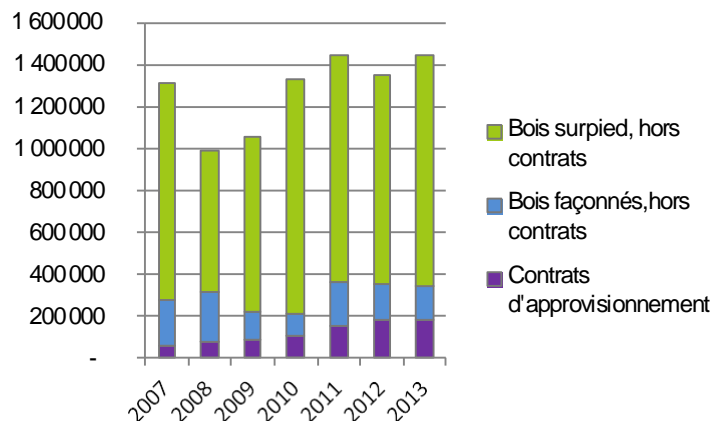
Volumes vendus (m³) de bois feuillus :



Volumes vendus (m³) de bois résineux :



Mise à disposition des bois, toutes ventes confondues :



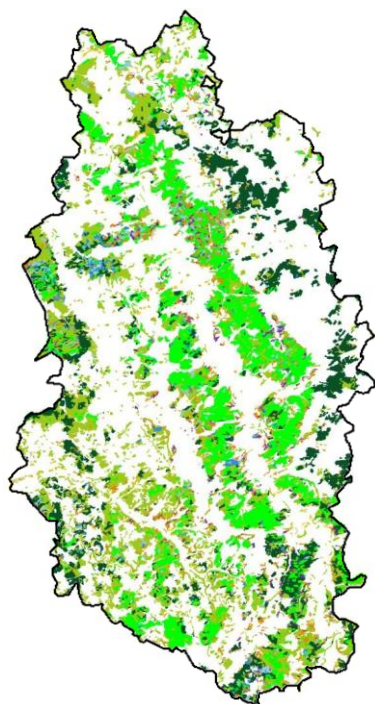
BO: bois d'œuvre, BI/BE : bois d'industrie et bois énergie.

Bois vendus sur pied = exploitation à la charge de l'acheteur.

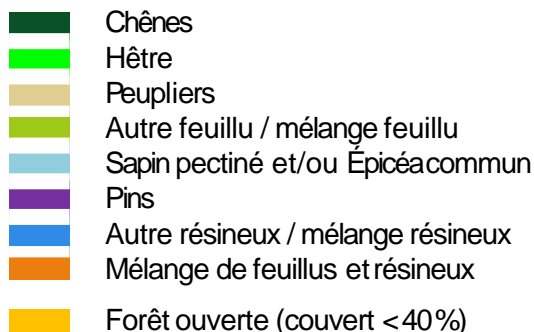
Bois vendus façonnés = exploitation à la charge du vendeur.

Contrats d'approvisionnement = type de contrat liant dans le temps un propriétaire forestier à une scierie identifiée.

LES CHIFFRES CLES DE MEUSE



Forêt composée à plus de 75 % par :
(si mélange de taillis et futaie, > 50 % dans la futaie)



Carte réalisée à partir de la cartographie des types de formation végétale, IFN (version 1), 2008

3 PRINCIPALES ESSENCES FORESTIÈRES

Charme (*Carpinus betulus*)*

Hêtre (*Fagus silvatica*)

Chêne pédonculé (*Quercus robur*)

**rarement seul à composer le peuplement forestier*

CHIFFRES CLÉS

Taux de boisement : 37%

Part des feuillus : 91 %

Part des résineux : 9%

Surface forestière du département : 231 000 ha

87 % des communes sont propriétaires d'une forêt

Moyenne de 245 ha par forêt communale

FILIÈRE FORÊT-BOIS

Nombre d'emplois

Sylviculture et exploitation : 704

Sciage et travail du bois : 407

Construction bois : 532

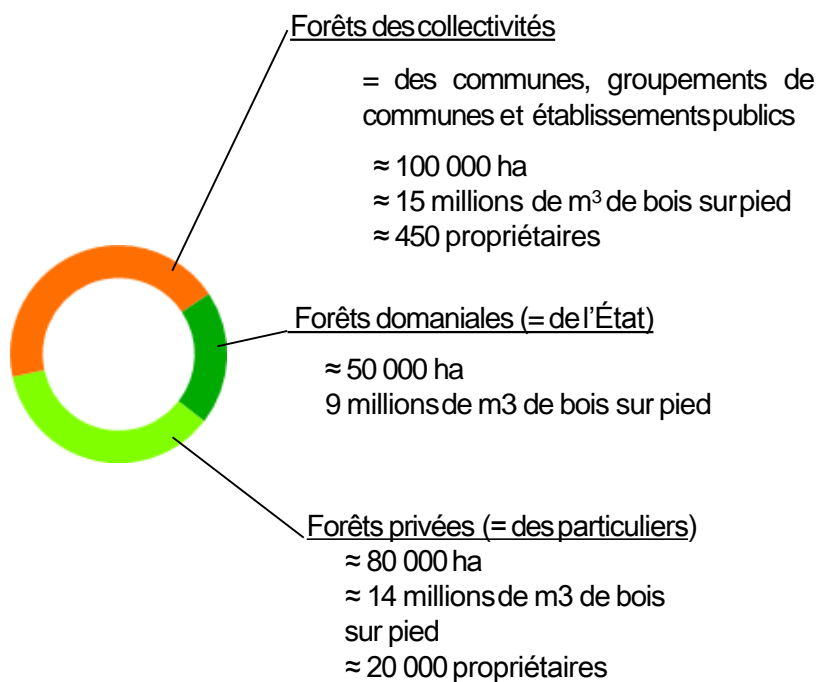
Papier et carton : 210

Ameublement : 641

Commerce : 141

Chiffres INSEE, 2012

PROPRIÉTAIRES FORESTIERS



Chiffres IGN & CRPF, 2013

Total : 2 635
soit 3,8 % des emplois du département